

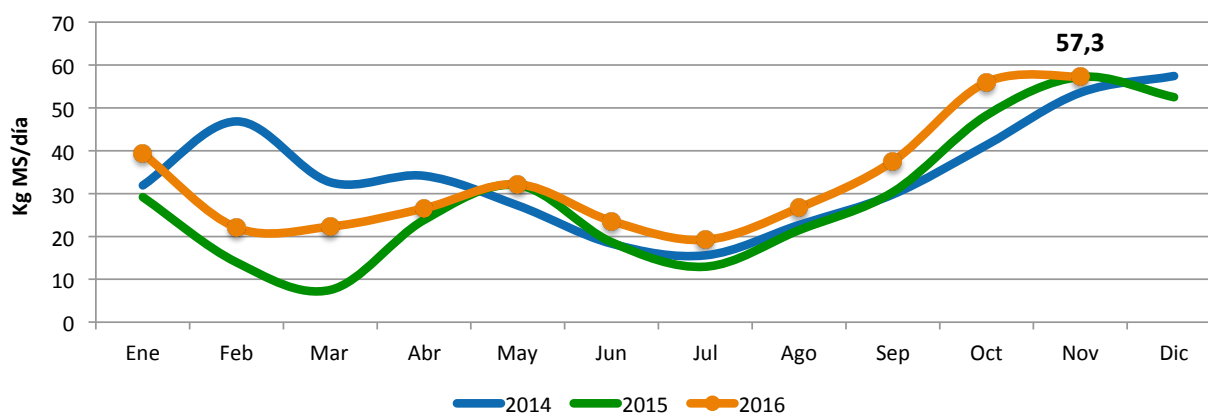
REPORTE SEMANAL CRECIMIENTO DE PRADERAS

Semana del 28 de noviembre al 5 de diciembre

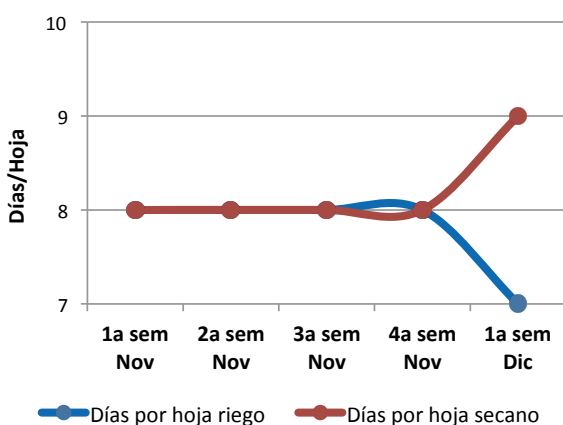


Sector	Tasa de crecimiento (Kg MS/día)		Días por hoja (días/hoja)		Temperatura de suelo (°C)
	Riego	Secano	Riego	Secano	
Máfil	74	60	7	9	15,7
Panguipulli	62	59	7	9	15,3
Río Bueno	64	56	7	9	15,5
Futrono	63	63	8	8	15,7
San Pablo	75	-	7	-	16,9
Puyehue	77	55	7	9	14,4

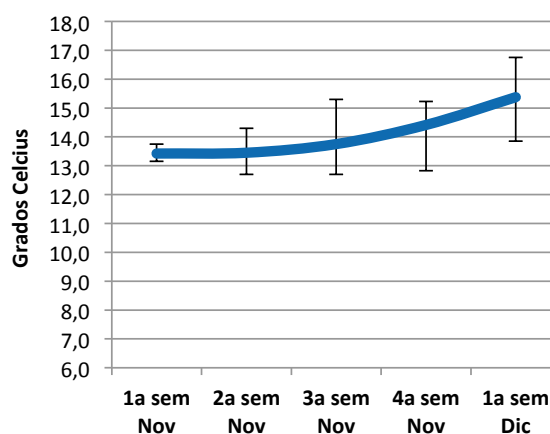
Comparación tasa de crecimiento secano promedio año 2014 - 2015 - 2016



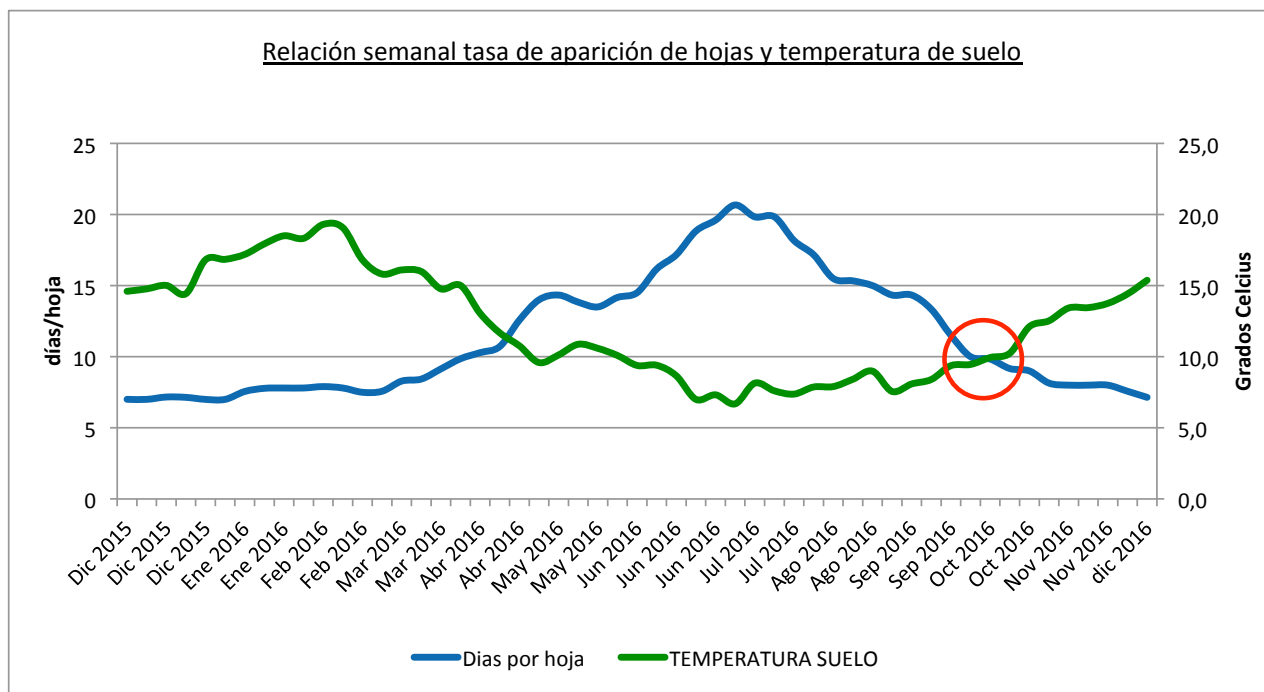
Tasa de aparición de hojas último mes



Temperatura de suelo último mes



* En el gráfico temperatura de suelo, las barras indican el valor máximo y mínimo registrado



Comentarios:

En el gráfico comparación tasa de crecimiento promedio podemos ver la evolución de la tasa de crecimiento que corresponde al promedio mensual de la cantidad de kilogramos de materia seca que produce la pradera de manera diaria. Se puede ver la evolución de este valor a lo largo del año y a su vez compararlo con el año anterior.

Gráfico tasa de aparición de hojas y temperatura de suelo: La tasa de aparición de hojas y la temperatura de suelo son indicadores claves para saber con que velocidad está creciendo la pradera. Cuando la tasa de aparición de hojas disminuye y la temperatura de suelo aumenta, nos indica que la pradera está "volviendo" mas rápido y cuando la tasa de aparición de hojas aumenta y la temperatura disminuye, la pradera está creciendo más lentamente.

El gráfico relación tasa de aparición de hojas y temperatura de suelo, nos ayuda a decidir si aumentar o disminuir el consumo de pradera por parte de las vacas. Cuando se interceptan ambas curvas y la temperatura está por sobre los días por hoja se debe aumentar el consumo sin miedo. Por otro lado, cuando se interceptan las curvas y los días por hoja están por sobre la temperatura de suelo, se debe disminuir el consumo de pradera.

Se estima que la tasa de crecimiento se encuentre en 70 kg MS/ha y 58 kg MS/ha para riego y secano, respectivamente. Se espera que los días por hoja se encuentren en 7 para riego y 9 para secano. La temperatura se encontrará cercana a los 16 grados celcius promedio.

