

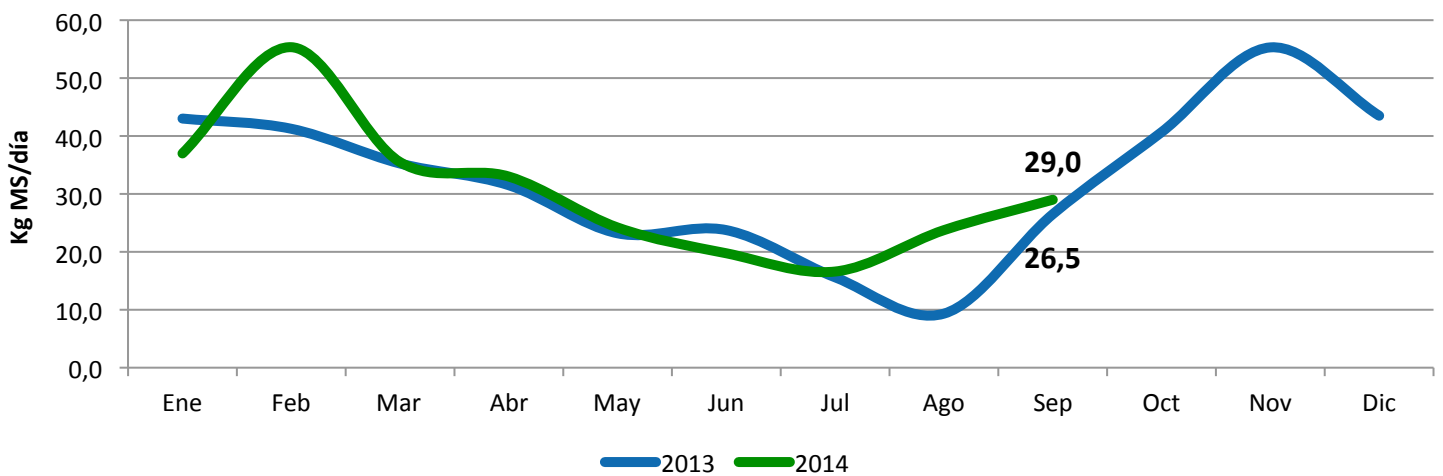


REPORTE SEMANAL CRECIMIENTO DE PRADERAS SECTOR PANGUIPULLI

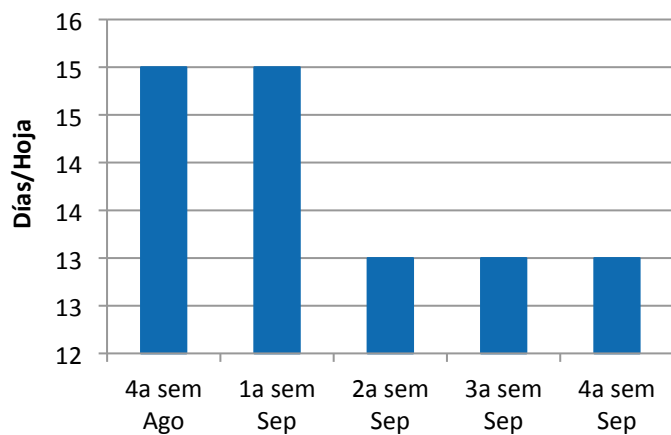
Semana del 22 al 28 de septiembre

Tasa de crecimiento (Kg MS/día)	Días por hoja (días/hoja)	Temperatura de suelo (°C)
30,0	13,0	-

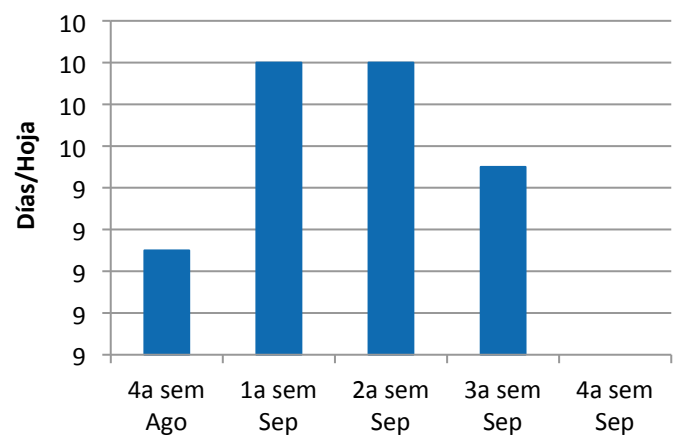
Comparación tasa de crecimiento promedio Sector Panguipulli año 2013 - 2014



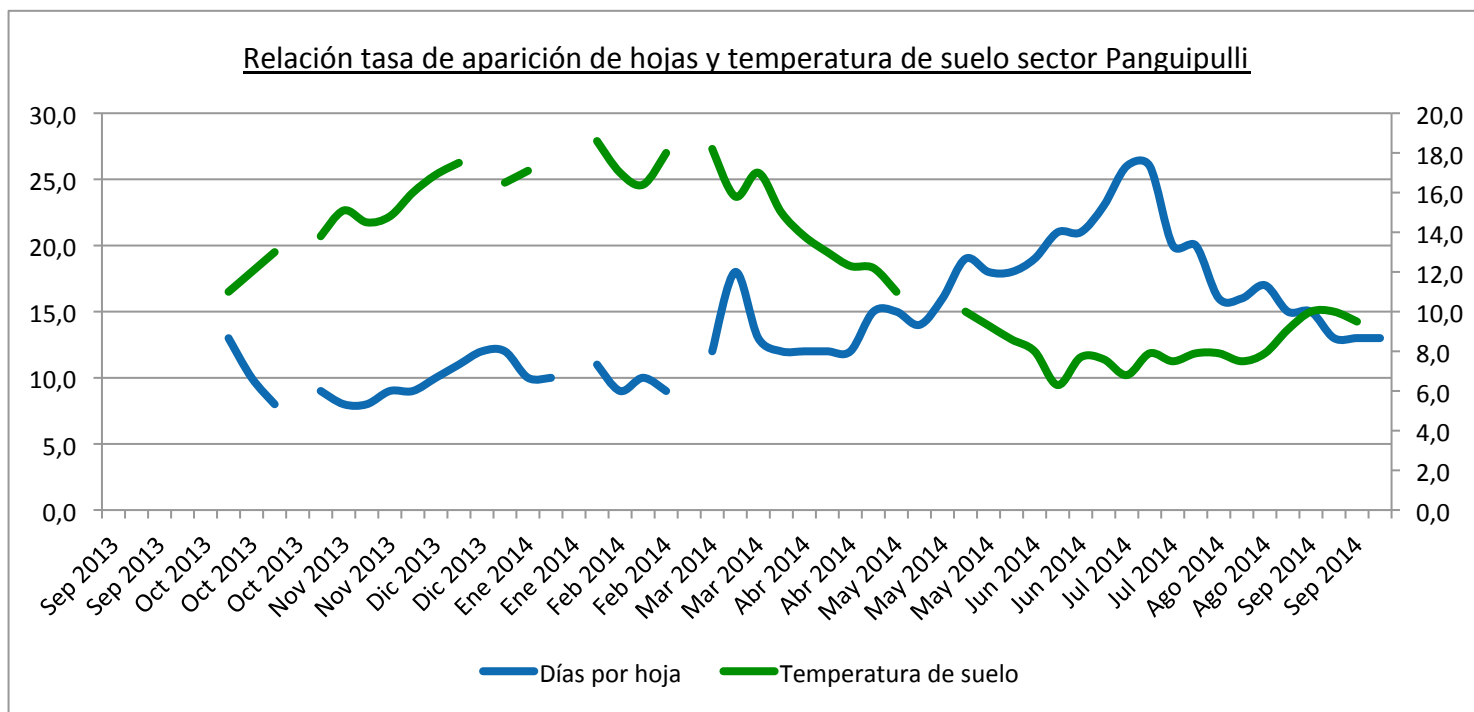
Tasa de aparición de hojas último mes



Temperatura de suelo último mes



LECHERÍAS DEL SUR



Comentarios:

En éste primer informe explicaremos la información contenida en los reportes semanales de crecimiento de praderas que recibirán de manera periódica:

En el **gráfico comparación tasa de crecimiento promedio** podemos ver la evolución de la tasa de crecimiento que corresponde al promedio mensual de la cantidad de kilogramos de materia seca que produce la pradera de manera diaria. Se puede ver la evolución de éste valor a lo largo del año y a su vez compararlo con el año anterior.

Gráfico tasa de aparición de hojas y temperatura de suelo: La tasa de aparición de hojas y la temperatura de suelo son indicadores claves para saber con que velocidad está creciendo la pradera. Cuando la tasa de aparición de hojas disminuye y la temperatura de suelo aumenta, nos indica que la pradera está "volviendo" mas rápido y cuando la tasa de aparición de hojas aumenta y la temperatura disminuye, la pradera está creciendo más lentamente.

El **gráfico relación tasa de aparición de hojas y temperatura de suelo** nos ayuda a decidir si aumentar o disminuir el consumo de pradera por parte de las vacas. Cuando se interceptan ambas curvas y la temperatura está por sobre los días por hoja de debe aumentar el consumo sin miedo. Por otro lado, cuando se interceptan las curvas y la los días por hoja están por sobre la temperatura de suelo se debe disminuir el consumo de pradera.



LECHERÍAS DEL SUR