

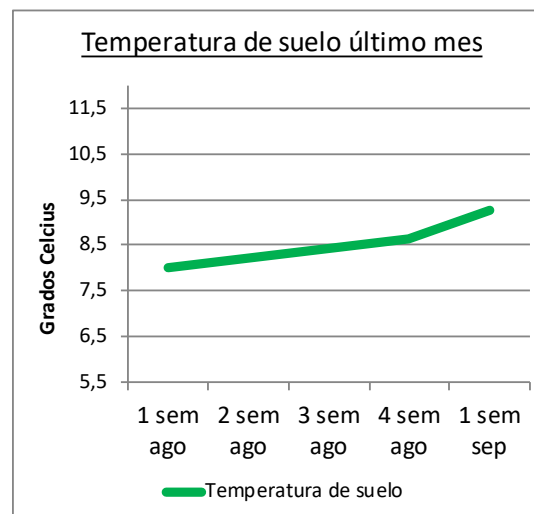
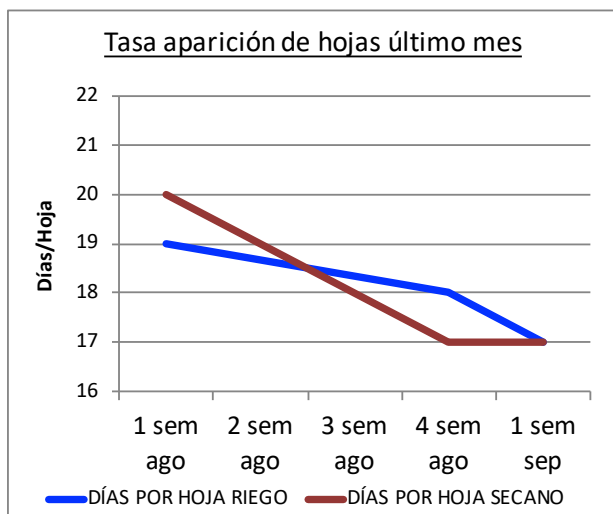
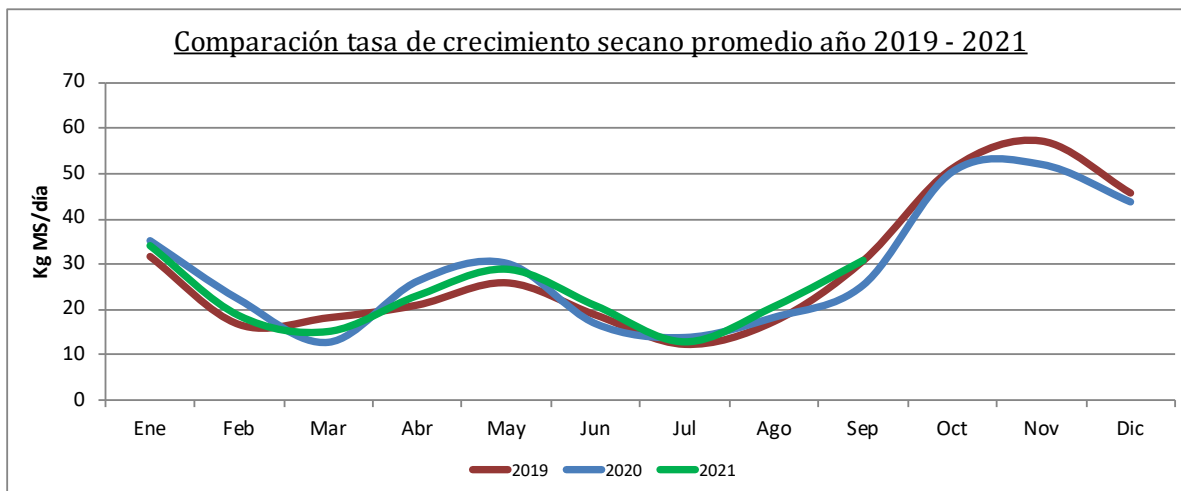


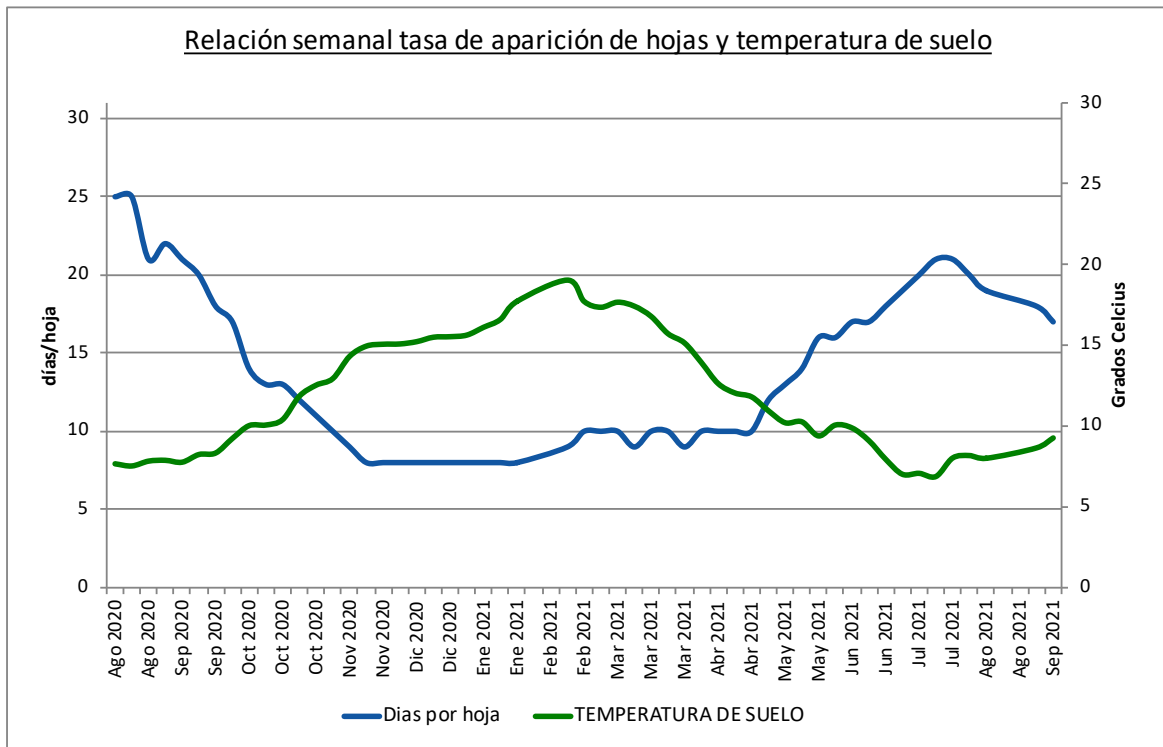
REPORTE SEMANAL CRECIMIENTO DE PRADERAS

Semana del 30 de agosto al 5 de septiembre 2021



Sector	Tasa de crecimiento seco (Kg MS/día)	Días por hoja seco (días/hoja)	Temperatura suelo (°C)
Panguipulli	30	17	9,6
Riñihue	30	17	9,4
Los Lagos	30	17	9,1
Reumen	27	17	8,8
Futrono	27	17	8,8
Pichirropulli	28	17	8,8
Río Bueno	36	16	10,2
San Pablo	29	16	9,3





Comentarios:

En el gráfico comparación **tasa de crecimiento promedio** podemos ver la evolución de la tasa de crecimiento que corresponde al promedio mensual de la cantidad de kilogramos de materia seca que produce la pradera de manera diaria. Se puede ver la evolución de este valor a lo largo del año y a su vez compararlo con el año anterior.

Gráfico tasa de aparición de hojas y temperatura de suelo: La tasa de aparición de hojas y la temperatura de suelo son indicadores claves para saber con que velocidad está creciendo la pradera. Cuando la tasa de aparición de hojas disminuye y la temperatura de suelo aumenta, nos indica que la pradera está "volviendo" mas rápido y cuando la tasa de aparición de hojas aumenta y la temperatura disminuye, la pradera está creciendo más lentamente.

El gráfico relación tasa de aparición de hojas y temperatura de suelo, nos ayuda a decidir si aumentar o disminuir el consumo de pradera por parte de las vacas. Cuando se interceptan ambas curvas y la temperatura está por sobre los días por hoja se debe aumentar el consumo sin miedo. Por otro lado, cuando se interceptan las curvas y los días por hoja están por sobre la temperatura de suelo, se debe disminuir el consumo de pradera.

Proyecciones próxima semana

- Tasa de crecimiento general: 35 Kg MS/ha
- Días por hoja: 15 días/hoja
- Temperatura de suelo: 10 °C

