



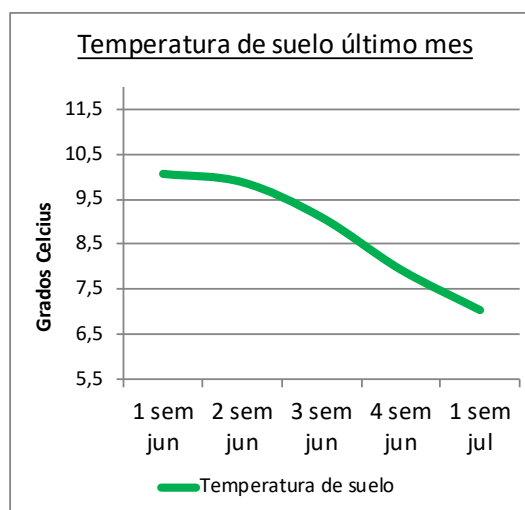
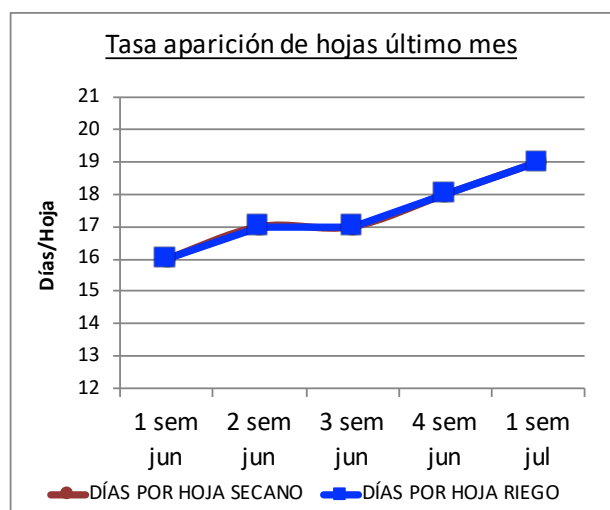
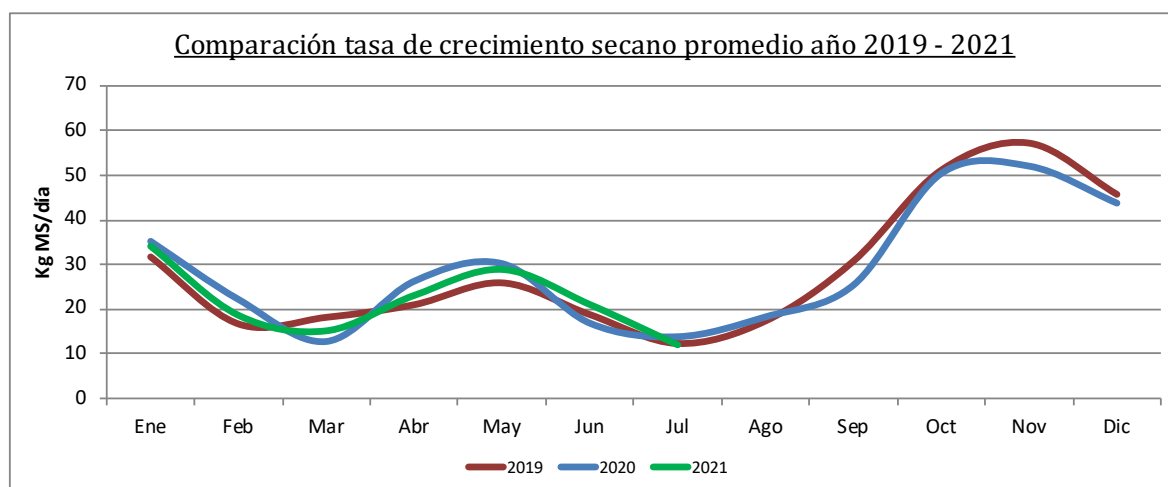
REPORTE SEMANAL CRECIMIENTO DE PRADERAS

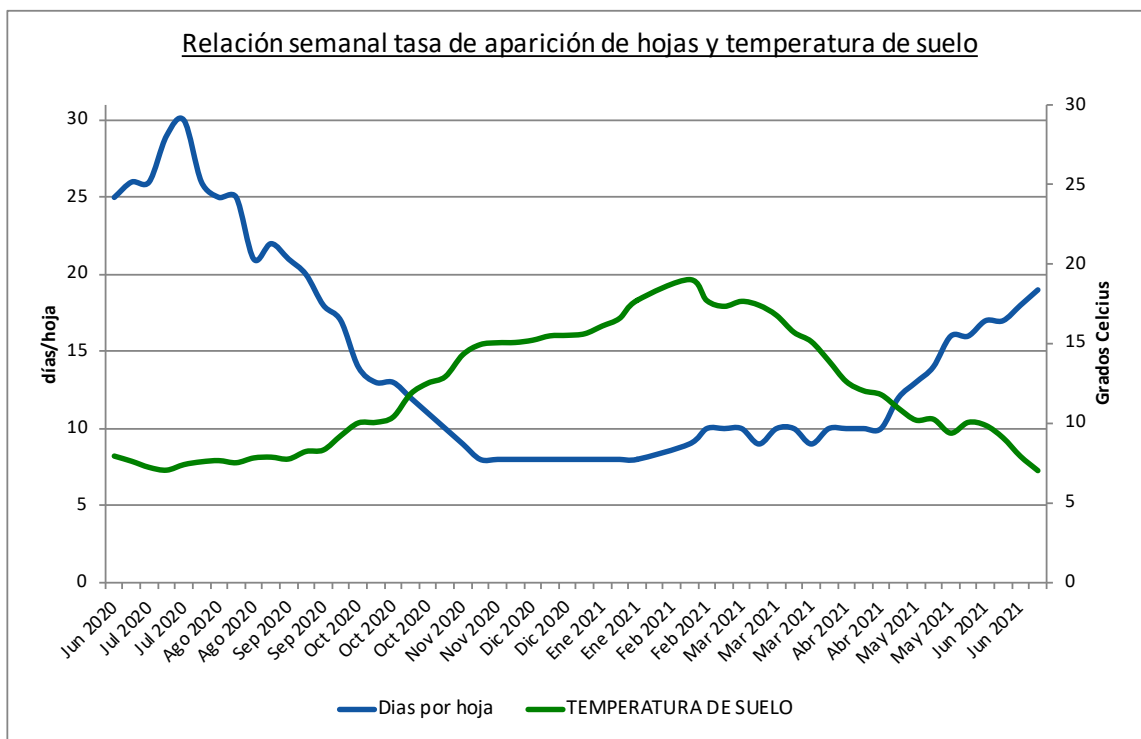
Semana del 28 de junio al 04 de julio de 2021

8 de julio de 2021



Sector	Tasa de crecimiento seco (Kg MS/día)	Días por hoja seco (días/hoja)	Temperatura suelo (°C)
Panguipulli	12	19	7,6
Riñihue	11	19	7,4
Los Lagos	14	19	7,2
Reumen	13	18	7,2
Futroneo	19	17	7,2
Pichirropulli	9	19	7,2
Río Bueno	11	19	7,4
San Pablo	11	20	7,8





Comentarios:

En el gráfico comparación tasa de crecimiento promedio podemos ver la evolución de la tasa de crecimiento que corresponde al promedio mensual de la cantidad de kilogramos de materia seca que produce la pradera de manera diaria. Se puede ver la evolución de este valor a lo largo del año y a su vez compararlo con el año anterior.

Gráfico tasa de aparición de hojas y temperatura de suelo: La tasa de aparición de hojas y la temperatura de suelo son indicadores claves para saber con que velocidad está creciendo la pradera. Cuando la tasa de aparición de hojas disminuye y la temperatura de suelo aumenta, nos indica que la pradera está "volviendo" mas rápido y cuando la tasa de aparición de hojas aumenta y la temperatura disminuye, la pradera está creciendo más lentamente.

El gráfico relación tasa de aparición de hojas y temperatura de suelo, nos ayuda a decidir si aumentar o disminuir el consumo de pradera por parte de las vacas. Cuando se interceptan ambas curvas y la temperatura está por sobre los días por hoja se debe aumentar el consumo sin miedo. Por otro lado, cuando se interceptan las curvas y los días por hoja están por sobre la temperatura de suelo, se debe disminuir el consumo de pradera.

Proyecciones próxima semana

- Tasa de crecimiento general: 8 Kg MS/ha
- Días por hoja: 20 días/hoja
- Temperatura de suelo: 6,4 °C

