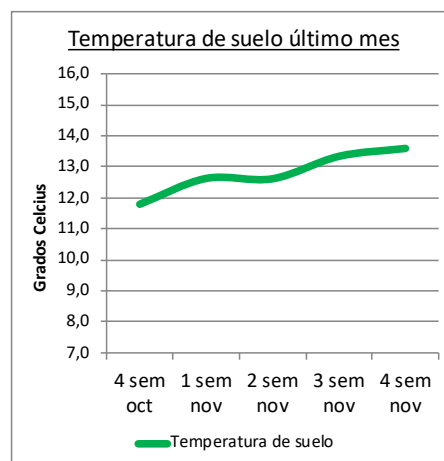
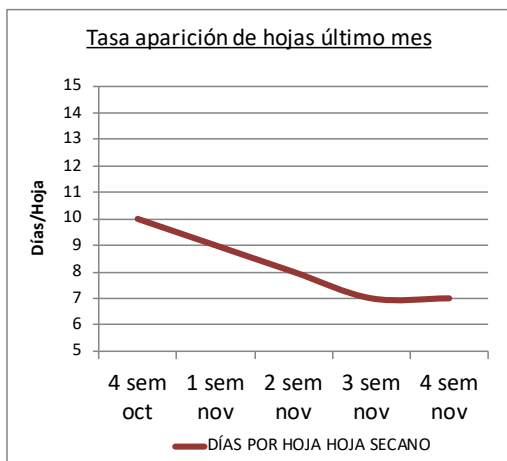
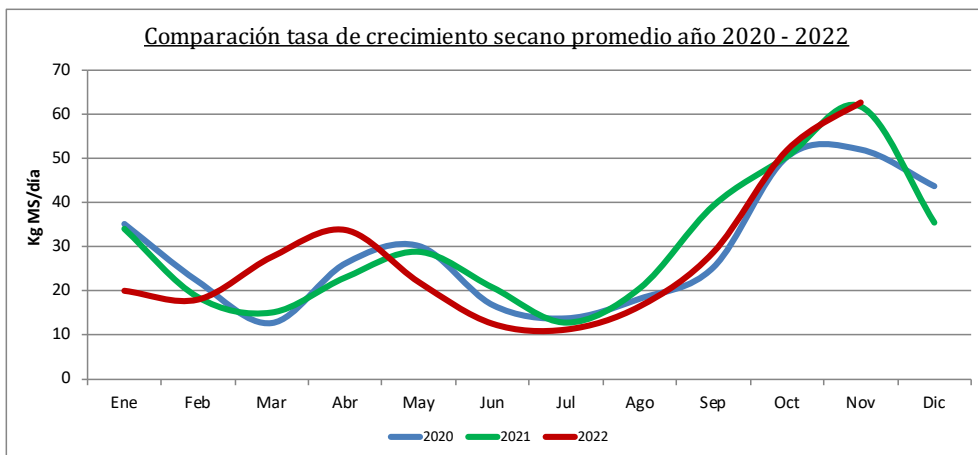
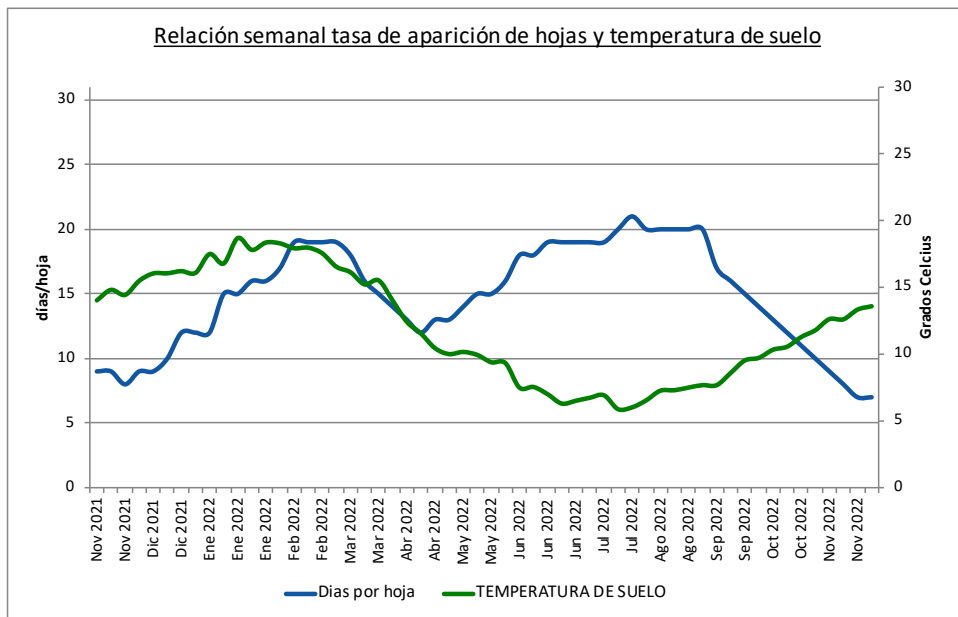




Sector	Tasa de crecimiento secano (Kg MS/día)	Días por hoja secano (días/hoja)	Temperatura suelo (°C)
Máfil	61	8	13,7
Panguipulli	62	9	12,7
Riñihue	64	9	13,0
Los Lagos	61	9	13,2
Reumen	71	8	13,3
Futrono	59	8	13,0
Río Bueno	45	9	11,9
San Pablo	48	9	12,1





Comentarios:

En el gráfico comparación tasa de crecimiento promedio podemos ver la evolución de la tasa de crecimiento que corresponde al promedio mensual de la cantidad de kilogramos de materia seca que produce la pradera de manera diaria. Se puede ver la evolución de este valor a lo largo del año y a su vez compararlo con el año anterior.

Gráfico tasa de aparición de hojas y temperatura de suelo: La tasa de aparición de hojas y la temperatura de suelo son indicadores claves para saber con que velocidad está creciendo la pradera. Cuando la tasa de aparición de hojas disminuye y la temperatura de suelo aumenta, nos indica que la pradera está "volviendo" mas rápido y cuando la tasa de aparición de hojas aumenta y la temperatura disminuye, la pradera está creciendo más lentamente.

El gráfico relación tasa de aparición de hojas y temperatura de suelo, nos ayuda a decidir si aumentar o disminuir el consumo de pradera por parte de las vacas. Cuando se interceptan ambas curvas y la temperatura está por sobre los días por hoja se debe aumentar el consumo sin miedo. Por otro lado, cuando se interceptan las curvas y los días por hoja están por sobre la temperatura de suelo, se debe disminuir el consumo de pradera.

Proyecciones próxima semana

- Tasa de crecimiento riego 65 Kg MS/ha
- Tasa de crecimiento secano: 55 Kg MS/ha
- Días por hoja riego: 7 días/hoja
- Días por hoja secano: 8 días/hoja
- Temperatura de suelo: 14 °C

