

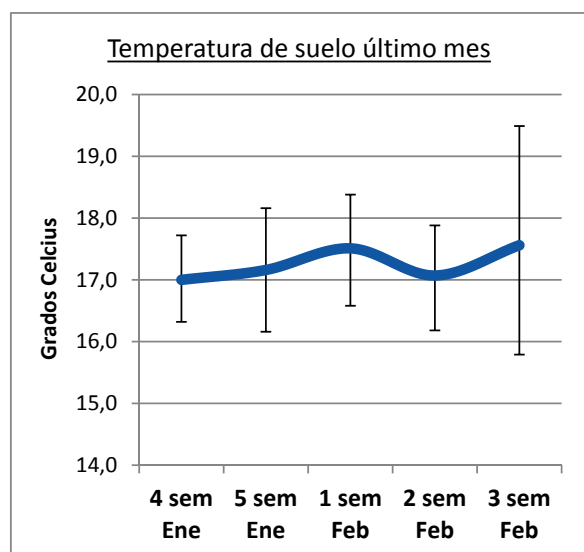
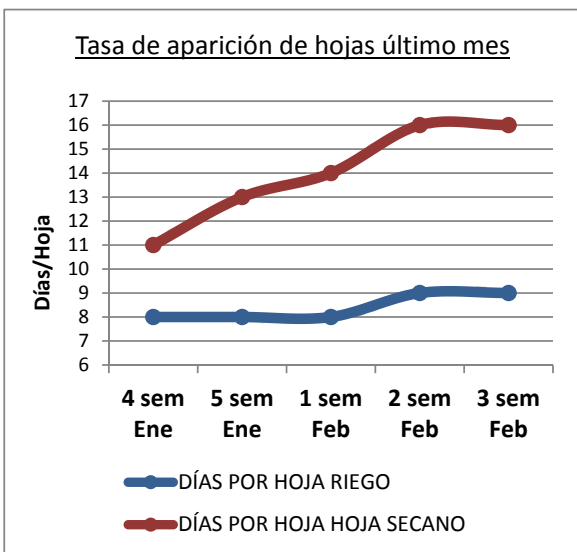
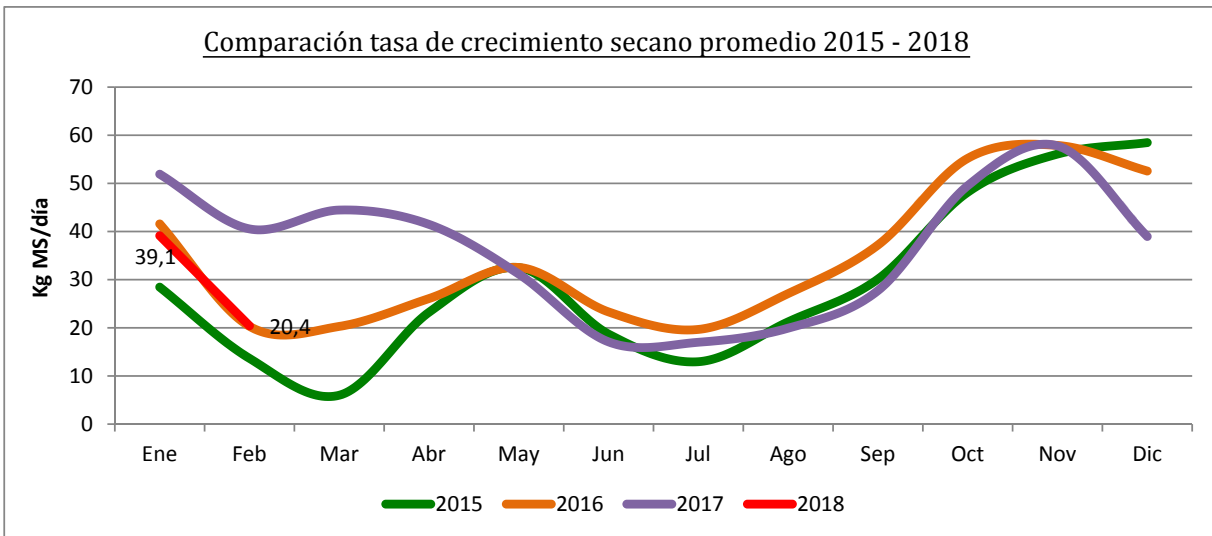


# REPORTE SEMANAL CRECIMIENTO DE PRADERAS

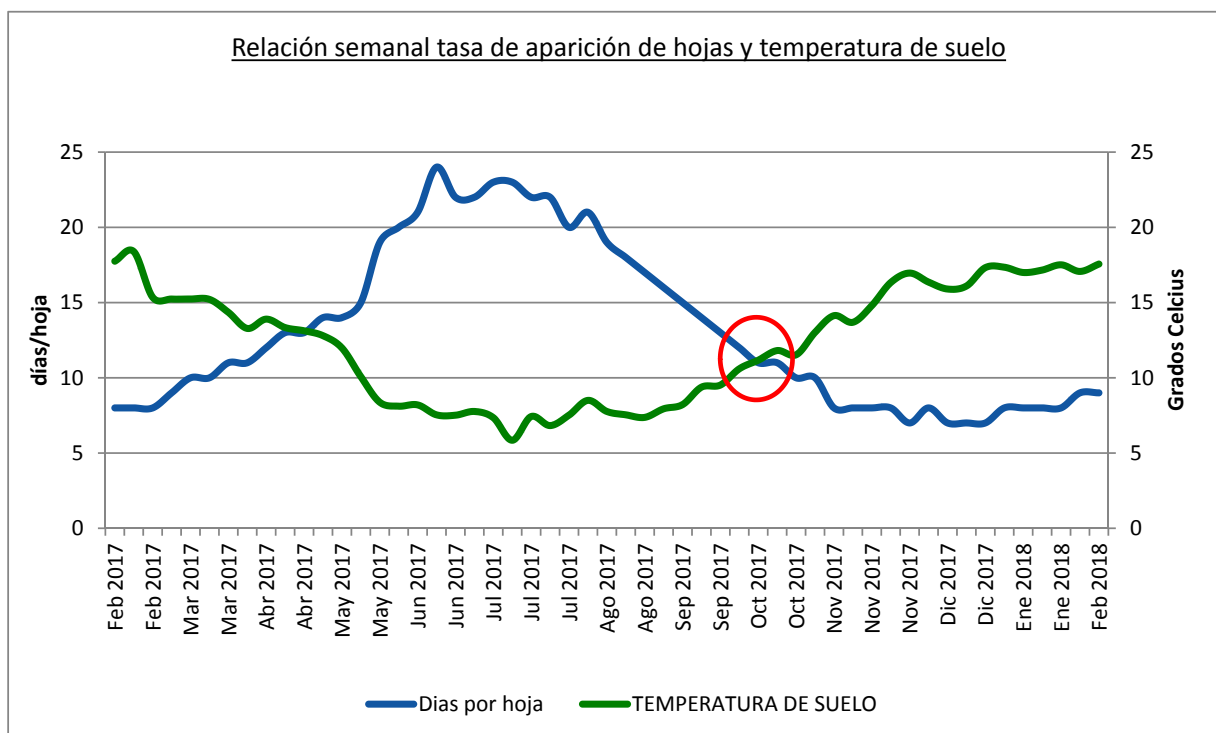
Semana del 19 al 25 de febrero



Sector	Tasa de crecimiento (Kg MS/día)		Días por hoja (días/hoja)		Temperatura de suelo (°C)
	Secano	Riego	Secano	Riego	
Máfil	-	61	-	8	17,3
Panguipulli	17	56	16	8	17,9
Río Bueno	21	51	16	7	18,2
Futrono	25	70	15	7	18,1
San Pablo	-	70	-	7	18,2
Puyehue	25	71	15	7	16,1
Pichirropulli	14	30	18	12	17,6



\* En el gráfico temperatura de suelo, las barras indican el valor máximo y mínimo registrado



**Comentarios:**

En el gráfico comparación tasa de crecimiento promedio podemos ver la evolución de la tasa de crecimiento que corresponde al promedio mensual de la cantidad de kilogramos de materia seca que produce la pradera de manera diaria. Se puede ver la evolución de este valor a lo largo del año y a su vez compararlo con el año anterior.

**Gráfico tasa de aparición de hojas y temperatura de suelo:** La tasa de aparición de hojas y la temperatura de suelo son indicadores claves para saber con que velocidad está creciendo la pradera. Cuando la tasa de aparición de hojas disminuye y la temperatura de suelo aumenta, nos indica que la pradera está "volviendo" mas rápido y cuando la tasa de aparición de hojas aumenta y la temperatura disminuye, la pradera está creciendo más lentamente.

**El gráfico relación tasa de aparición de hojas y temperatura de suelo,** nos ayuda a decidir si aumentar o disminuir el consumo de pradera por parte de las vacas. Cuando se interceptan ambas curvas y la temperatura está por sobre los días por hoja se debe aumentar el consumo sin miedo. Por otro lado, cuando se interceptan las curvas y los días por hoja están por sobre la temperatura de suelo, se debe disminuir el consumo de pradera.

Se estima que la tasa de crecimiento se encontrará en 68 kg MS/ha promedio en riego y 16 kg MS/ha promedio en seco para la próxima semana. Se espera que los días por hoja se encuentren en promedio en 8 en riego y en 17 en seco. La temperatura se encontrará cercana a los 18,2 grados celcius promedio.

