



## REPORTE SEMANAL CRECIMIENTO DE PRADERAS

Semana del 14 al 20 de marzo 2022

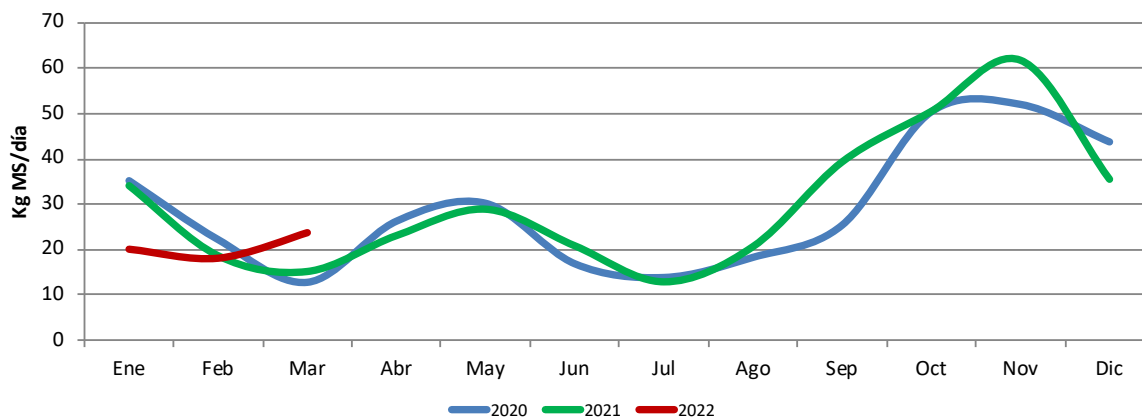
25 de marzo de 2022



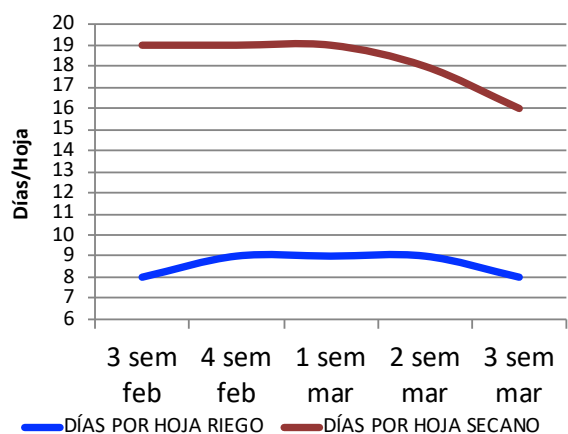
Sector	Tasa de crecimiento secano (Kg MS/día)	Días por hoja secano (días/hoja)	Temperatura suelo (°C)
Máfil	20	16	15,3
Panguipulli	21	14	15,5
Riñihue	16	14	15,1
Los Lagos	20	14	15,4
Reumen	27	16	15,4
Futrono	36	15	15,4
Río Bueno	22	16	15,3
San Pablo	25	16	15,3

RIEGO	55	9
-------	----	---

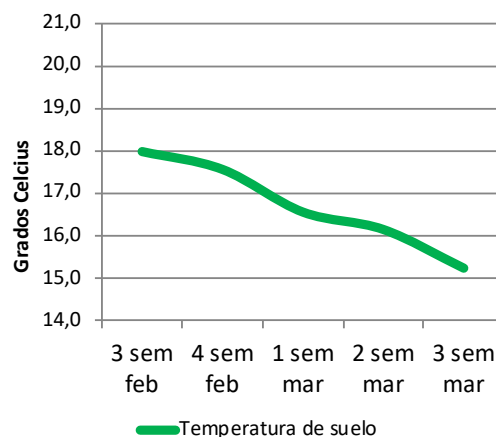
Comparación tasa de crecimiento secano promedio año 2020 - 2022

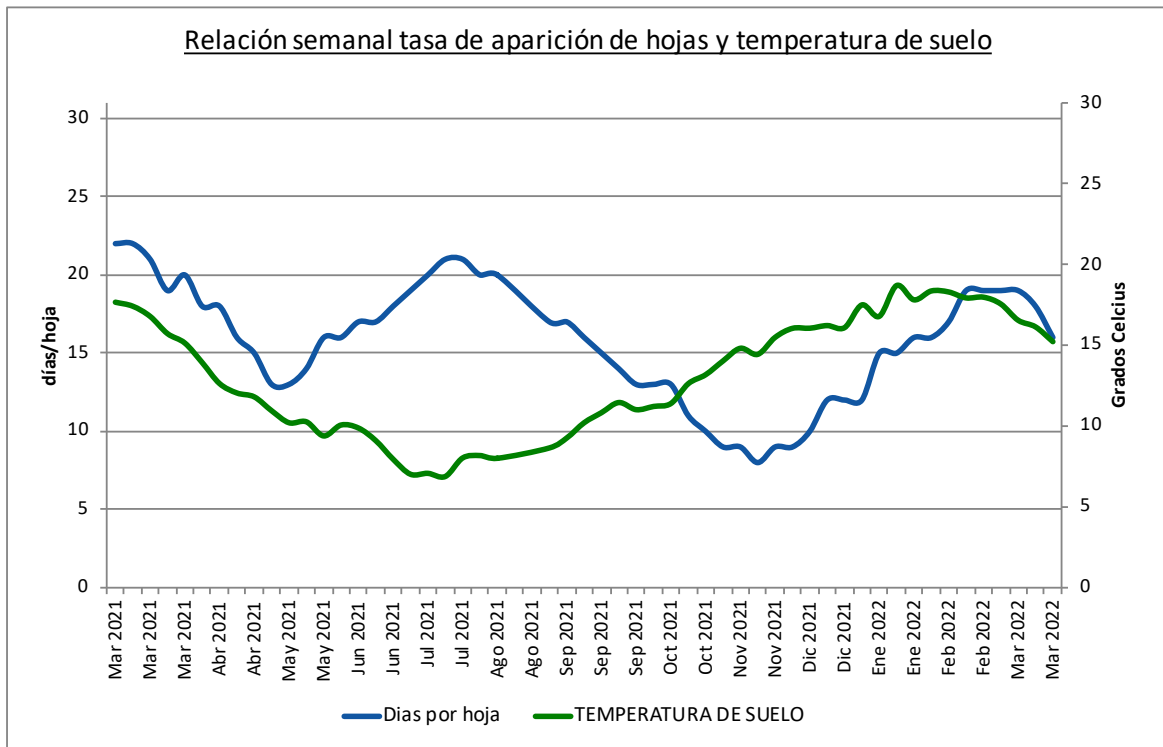


Tasa aparición de hojas último mes



Temperatura de suelo último mes





**Comentarios:**

En el gráfico comparación **tasa de crecimiento promedio** podemos ver la evolución de la tasa de crecimiento que corresponde al promedio mensual de la cantidad de kilogramos de materia seca que produce la pradera de manera diaria. Se puede ver la evolución de este valor a lo largo del año y a su vez compararlo con el año anterior.

**Gráfico tasa de aparición de hojas y temperatura de suelo:** La tasa de aparición de hojas y la temperatura de suelo son indicadores claves para saber con que velocidad está creciendo la pradera. Cuando la tasa de aparición de hojas disminuye y la temperatura de suelo aumenta, nos indica que la pradera está "volviendo" mas rápido y cuando la tasa de aparición de hojas aumenta y la temperatura disminuye, la pradera está creciendo más lentamente.

**El gráfico relación tasa de aparición de hojas y temperatura de suelo,** nos ayuda a decidir si aumentar o disminuir el consumo de pradera por parte de las vacas. Cuando se interceptan ambas curvas y la temperatura está por sobre los días por hoja se debe aumentar el consumo sin miedo. Por otro lado, cuando se interceptan las curvas y los días por hoja están por sobre la temperatura de suelo, se debe disminuir el consumo de pradera.

**Proyecciones próxima semana**

- Tasa de crecimiento SECANO: 20 Kg MS/ha
- Días por hoja secano: 15 días/hoja
- Temperatura de suelo: 15 °C

