



20 de marzo de 2019

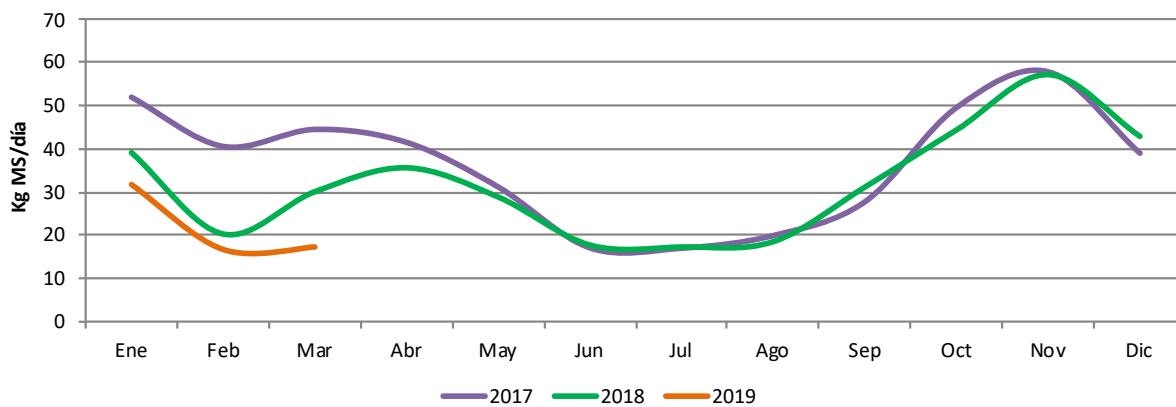
## REPORTE SEMANAL CRECIMIENTO DE PRADERAS

Semana del 11 al 17 de marzo

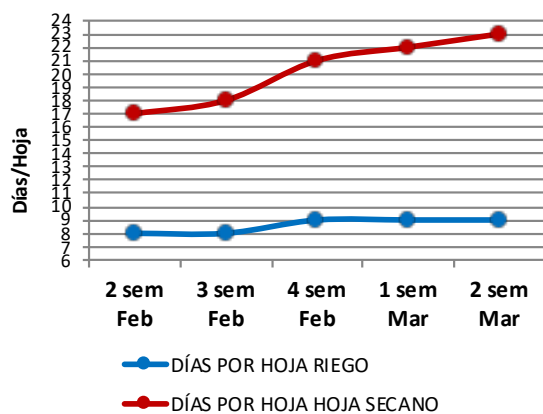


Sector	Tasa de crecimiento (Kg MS/día)		Días por hoja (días/hoja)		Temperatura de suelo (°C)
	Secano	Riego	Secano	Riego	
Máfil	-	61	-	9	14,2
Panguipulli	13	58	24	9	15,5
Río Bueno	17	42	23	10	16,0
Futrono	13	58	25	9	17,4
San Pablo	-	62	-	8	15,5
Purranque	14	-	25	-	15,5
Puyehue	22	53	20	10	15,2
Pichirropulli	16	60	24	11	15,5

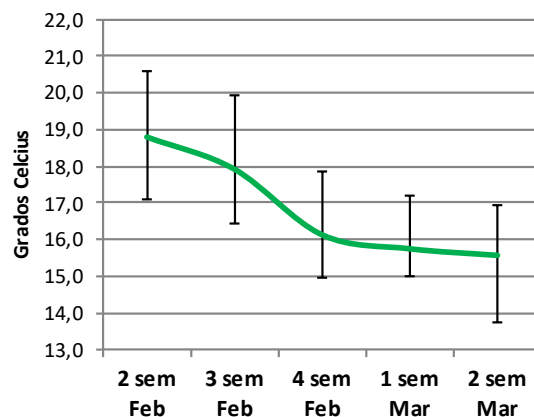
Comparación tasa de crecimiento secano promedio año 2017 - 2019



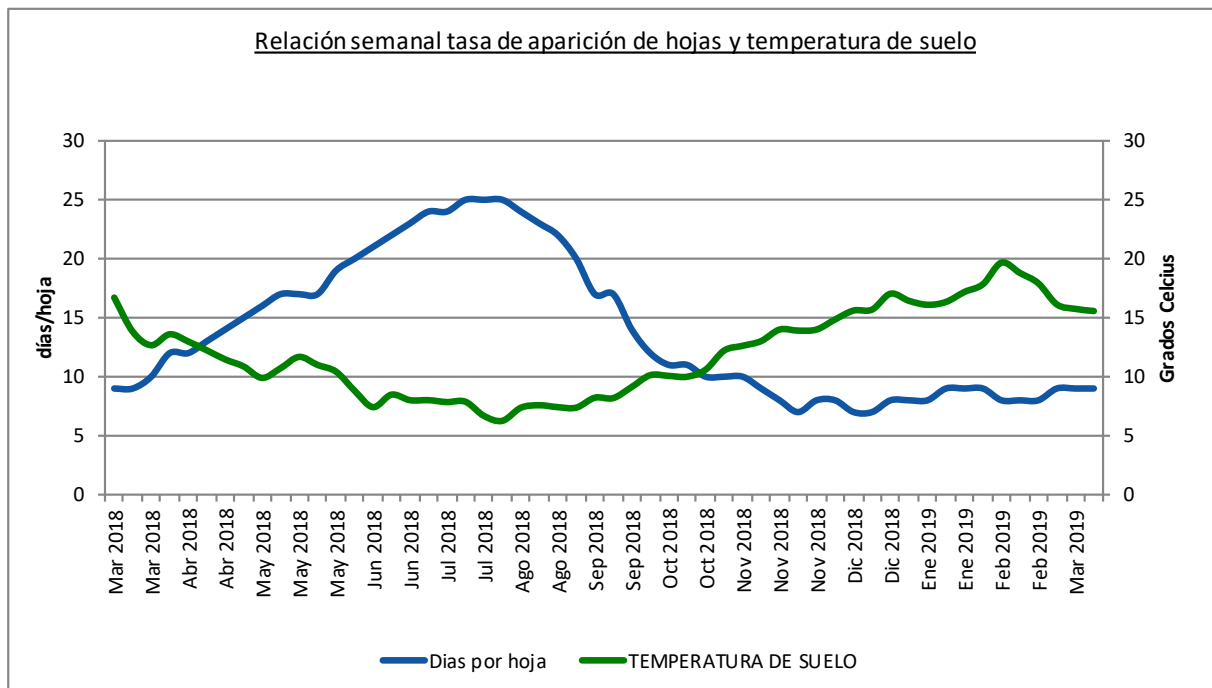
Tasa de aparición de hojas último mes



Temperatura de suelo último mes



\* En el gráfico temperatura de suelo, las barras indican el valor máximo y mínimo registrado



**Comentarios:**

En el gráfico comparación tasa de crecimiento promedio podemos ver la evolución de la tasa de crecimiento que corresponde al promedio mensual de la cantidad de kilogramos de materia seca que produce la pradera de manera diaria. Se puede ver la evolución de este valor a lo largo del año y a su vez compararlo con el año anterior.

**Gráfico tasa de aparición de hojas y temperatura de suelo:** La tasa de aparición de hojas y la temperatura de suelo son indicadores claves para saber con que velocidad está creciendo la pradera. Cuando la tasa de aparición de hojas disminuye y la temperatura de suelo aumenta, nos indica que la pradera está "volviendo" mas rápido y cuando la tasa de aparición de hojas aumenta y la temperatura disminuye, la pradera está creciendo más lentamente.

**El gráfico relación tasa de aparición de hojas y temperatura de suelo,** nos ayuda a decidir si aumentar o disminuir el consumo de pradera por parte de las vacas. Cuando se interceptan ambas curvas y la temperatura está por sobre los días por hoja se debe aumentar el consumo sin miedo. Por otro lado, cuando se interceptan las curvas y los días por hoja están por sobre la temperatura de suelo, se debe disminuir el consumo de pradera.

Se estima que la tasa de crecimiento se encontrará en 55 kg MS/ha promedio en riego y 15 kg MS/ha promedio en secano para la próxima semana. Se espera que los días por hoja se encuentren en promedio en 9 en riego y en 25 en secano. La temperatura se encontrará cercana a los 15 grados celcius promedio.

