



**A todo marcha se trabaja en la puesta de escena del VI Congreso Internacional y Exposición del Sector Lácteo, Chilelacteo 2015, principal encuentro de la cadena láctea nacional y cuya realización tendrá lugar los días 17 y 18 de junio, en el Centro de Convenciones del Hotel Villa del Río en la ciudad de Valdivia.**

Horacio Carrasco, presidente de Fedeleche, gremio que organiza hace 12 años, bianualmente y de forma ininterrumpida este evento para el sector en su conjunto, aseguró que en esta nueva edición se ha puesto énfasis en dos aspectos centrales para el futuro de la industria, entendida como una cadena agroalimentaria: La gestión del capital humano y su impacto en la producción y la sustentabilidad e innovación de la cadena desde las demandas del consumidor en materia ambiental, social y económica.

## Chilelacteo 2015 abordará el negocio lechero desde lo social, ambiental y sus proyecciones económicas

“Esto nos permitirá tener una visión integral de nuestro negocio. Además, a través de expositores de primer nivel, locales e internacionales, proyectaremos qué sucederá con la economía láctea en el corto y mediano plazo. Si bien el evento es organizado por los productores se estipuló pensando en el desarrollo integral de la cadena a futuro también”, afirmó el timonel de Fedeleche.

En efecto, en su última versión Chilelacteo logró congregar a más de 800 asistentes entre productores, profesionales, técnicos, académicos, investigadores, importadores, y representantes de la industria y gobierno vinculados al sector.

La propuesta programática considera además análisis de la responsabilidad social empresarial, tendencias gene-

rales de consumo, oportunidades, así como los desafíos para la estructura de apoyo al sector lechero y hacia dónde caminan los grandes actores de la producción local. Lo anterior, complementado con las tradicionales charlas técnicas de las empresas y la exposición ferial que acompaña a este gran evento sectorial.

En cuanto a los productores, para facilitar su presencia, Carrasco informó que las Asociaciones Regionales de Productores (Aproleches) están generando los incentivos consistentes en bonificar su participación y para tales efectos cada productor debe consultar por sus beneficios en su respectiva asociación. En tanto, para conocer en mayor detalle el programa de Chilelacteo 2015 puede visitar el sitio web: [www.chilelacteoc.cl](http://www.chilelacteoc.cl)

### Asociaciones regionales conocieron alcances de proyecto asociativo

Con visitas y contactos con los gremios lecheros de la zona centro, Valdivia, Osorno y Llanquihue se dio inicio por Fedeleche a las gestiones para dar continuidad a una importante iniciativa que procura fomentar el desarrollo de negocios asociativos entre los productores lecheros.

Se trata de una propuesta de escalamiento a una segunda etapa correspondiente a un proyecto de asociatividad lechera y cuyos beneficios y alcances se analizaron junto con

representantes de las asociaciones regionales de productores de la zona central Aproleche Centro, los Ríos: Aproval Leche, de la Provincia de Osorno; Aproleche Osorno y de la provincia de Llanquihue: Agrolanquihue, según explicó Horacio Carrasco, presidente de FEDELECHE.

Vale recordar que, en su primera etapa, este proyecto, que se llevó adelante entre diciembre de 2014 y enero de 2015, permitió establecer alternativas de asociatividad viables y rentables a los productores, resultado de una consultoría de innovación que obtuvo una descripción de algunas alternativas asociativas que existen actualmente en el ámbito internacional y nacional.

### Convocan a ministros del CAS al Congreso Panamericano de la Leche

En el marco de la XXIX Reunión Ordinaria del Consejo Agropecuario del Sur (CAS), institución formada por los ministerios de Agricultura y homólogos de Argentina, Bolivia, Brasil, Chile, Paraguay y Uruguay, Fedeleche a través de su presidente, Horacio Carrasco, contó con la oportunidad de convocar a los presentes a participar en el Congreso Panamericano de la Leche, encuentro que se celebrará en Puerto Varas, los días 25 a 29 de abril.

Junto con valorar el espacio brindado en tan relevante instancia en materia agrícola regio-

nal, Carrasco expresó su optimismo respecto a materializar una nueva reunión del Consejo en el marco del mayor Congreso Lechero de las Américas y cuya organización está a cargo de Fedeleche y de la Federación Panamericana de Lechería (Fepale). Además de contar con el apoyo de sus socios locales la Oficina de Estudios y Políticas Agrarias (Odepa) y la Cooperativa Agrícola y Lechera de la Unión (Colún).

“Quisiera agradecer especialmente al Ministro de Agricultura de Chile, Señor Carlos Furche, por brindarnos la oportunidad de extender esta invitación tan especial al Consejo Agropecuario del Sur y plantear la opción de que la primera reunión del primer semestre del próximo año del CAS se efectúe en Chile, y en particular, en el 14° Congreso Panamericano de la leche”, manifestó Carrasco.

### Fedeleche expuso en jornada láctea de Agrolanquihue

En Llanquihue, la Asociación de Agricultores de la Provincia de Llanquihue (Agrolanquihue) organizó una jornada láctea a fin de analizar la coyuntura del sector y pasar revista a la gestión gremial desarrollada en el último período.

Para tales efecto, concurrió el presidente de FEDELECHE, Horacio Carrasco y el gerente de la misma, Carlos Arancibia, quienes expusieron ante medio centenar de productores acerca de los principales acontecimientos relativos a la marcha del sector lácteo y a la vez mencionaron las acciones emprendidas por la organización para enfrentar la coyuntura y los últimos beneficios disponibles para los asociados.

### Más del Congreso Chilelacteo 2015: se confirma 3° Rueda de Negocios Alimentos

Para el martes 16 de junio quedó fechada la III Rueda de Negocios Alimentos - Chilelacteo 2015, plataforma comercial que se llevará previó al Congreso y Exposición y que para esta nueva edición tiene contemplado la participación de importadores de mercados como Rusia, México, Venezuela, Colombia, entre otros. Esta plataforma, organizada por Fedeleche, cuenta además con el apoyo del Ministerio de Agricultura a través de ProChile y el Gobierno Regional de la Región de Los Ríos.

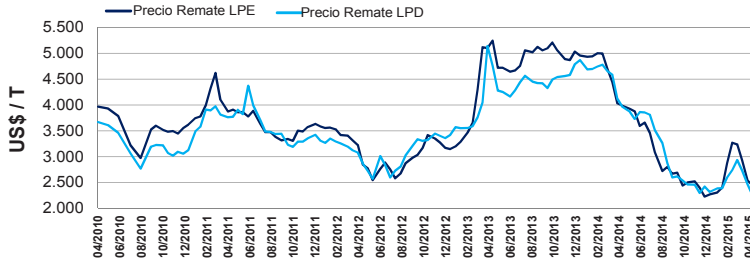
“Es relevante contar la opción de traer a los compradores internacionales para que vengan a conocer nuestra oferta, y por otro lado, tener la tribuna frente al sector productor primario, de manera de hacerle ver toda la potencialidad que hay en el mundo para los productos chilenos”.

### Más y mejores beneficios para los asociados gremiales

Los convenios que tiene vigente Fedeleche y que son extensivos a todos los socios de cada una de las asociaciones regionales de productores suman y siguen. Se trata de importantes descuentos (de hasta un 68%) en hotelería y hospedaje (Hotel Dreams, Hotel Torre Mayor y Hotel Presidente), arriendo de vehículos (Econorent, Europcar) y recientemente de seguros con Liberty Seguros.

De acuerdo a lo convenido con estas empresas, para acceder a estos beneficios sólo es necesario indicar que se es socio de Fedeleche y presentar la tarjeta de socio de cada asociación regional la que debe ser solicitada en la asociación respectiva.

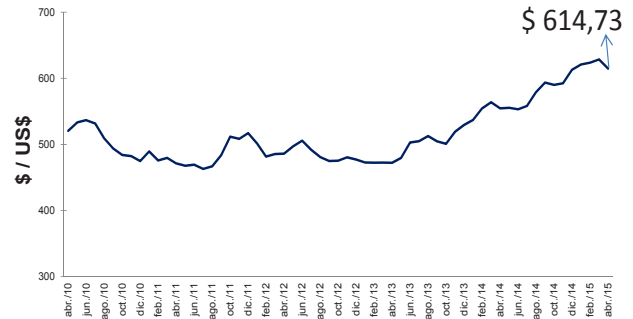
### Evolución del precio Fonterra de LPE y LPD, abril 2010- abril 2015



FEDELECHE con información de GlobalDairyTrade

Precios al 15 de abril 2015

### Evolución Tipo de Cambio, Dólar observado



FEDELECHE con información del Banco Central de Chile

### Origen Importaciones Lácteas

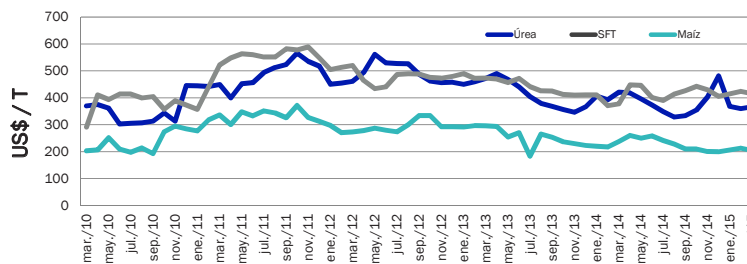
(enero-marzo 2015)

Total US\$ 40,4 millones

EEUU	32,5%
Argentina	24,7%
Nueva Zelanda	12,4%
México	7,2%
Uruguay	4,8%
Otros	18,4%

FEDELECHE con información de Lexis Nexis

### Evolución del precio de importación de úrea, superfosfato triple y maíz



Fuente: FEDELECHE con información de Lexis Nexis

### Destino Exportaciones Lácteas

(enero-marzo 2015)

Total US\$ 63 millones

México	16,6%
Venezuela	13,0%
EEUU	9,4%
Rusia	8,1%
Colombia	7,6%
Otros	45,3%

FEDELECHE con información de Lexis Nexis

### Importaciones Lácteas por Producto

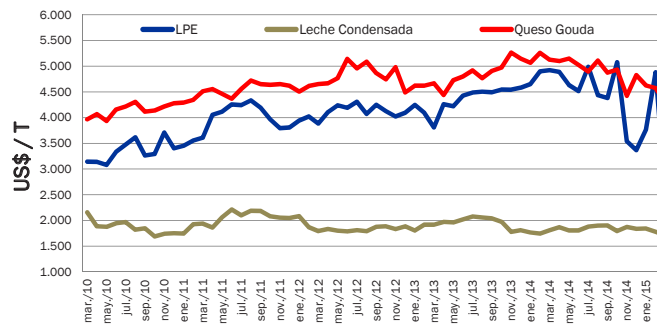
(enero-marzo 2015)

Total US\$ 40,4 millones

LPD	30,4%
Queso gouda	12,4%
Queso crema	9,3%
Preparaciones Infantiles	7,7%
Queso mozzarella	6,7%
Otros	33,5%

FEDELECHE con información de Lexis Nexis

### Evolución del precio de las exportaciones de LPE, Leche Condensada y Queso Gouda (FOB US\$/T)



Fuente: FEDELECHE con información de Lexis Nexis

### Exportaciones Lácteas por Producto

(enero-marzo 2015)

Total US\$ 63 millones

Leche condensada	23,1%
Prep. Infantiles	21,6%
LPE	20,4%
Queso gouda	18,0%
Suero	6,1%
Otros	10,8%

FEDELECHE con información de Lexis Nexis

### Importaciones Lácteas por Producto

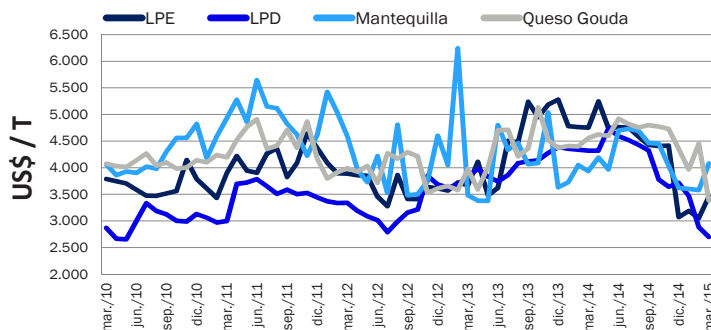
(enero-marzo 2015)

Total US\$ 40,4 millones

Nestlé	36,6%
Prolesur-Soprole	16,5%
Santa Rosa	4,2%
Promerco	3,5%
Agroc. Codigua	3,3%
Otros	35,9%

FEDELECHE con información de Lexis Nexis

### Evolución del precio de importación de la LPE, LPD, mantequilla y queso gouda (CIF US\$/T)



### Exportaciones Lácteas por empresa

(enero-marzo 2015)

Total US\$ 63 millones

Nestlé	63,3%
Colun	14,8%
Soprole-Prolesur	13,3%
Valle Verde	2,2%
Watt's	2,2%
Otros	4,1%

FEDELECHE con información de Lexis Nexis