

## ¿Por qué celebramos el Día Mundial de la Leche?



La leche es el alimento más completo y querido en todo el mundo. Reconocida por sus propiedades nutricionales, las diferentes presentaciones de la leche contribuyen a enriquecer la dieta de millones de seres humanos de todas las edades.

Celebramos el Día Mundial de la Leche para dar a conocer su rol protagónico en todas las etapas de la vida y para reconocer el esfuerzo de una cadena de valor integrada por productores de leche, industria procesadora, empresas de servicios y centros de investigación, quienes representan

a un sector que impacta positivamente en sus comunidades.

La leche une a quienes buscan una alimentación sana y completa. Es una celebración que demuestra el carácter global y universal de un producto reconocido por su aporte innegable.

El Consorcio Lechero, que actúa como articulador de la cadena láctea chilena, en coordinación con su socio Aproval, gremio lechero de la Región de Los Ríos, desarrollan esta celebración convencidos de la necesidad de compartir los beneficios de la leche con los estudiantes, las familias y

profesionales de la salud, para ir formando conciencia.

Entre el 30 y 31 de mayo realizamos actividades en la Región de Los Ríos para representar nuestra alegría y convicción sobre este alimento que consideramos único, esencial y clave en nuestras vidas.

### CELEBRACIÓN INTERNACIONAL

El Día Mundial de la Leche fue instaurado en 2001 por la Organización de las Naciones Unidas para la Agricultura y la Alimentación, FAO.

La idea se basó en la necesidad de crear con-

ciencia pública sobre la importancia nutricional y económica de la leche y los productos lácteos alrededor del mundo. La celebración ha ido creciendo y en 2016 fueron más de 40 países los que conmemoraron esta fecha.

Globalmente, este día se celebra a través de corridas familiares y maratones; visitas a lecherías; charlas y seminarios; encuentros con estudiantes; y actividades de promoción del consumo de lácteos y sus beneficios.

En cada país donde se celebra el Día Mundial de la Leche, la creatividad es la herramienta para

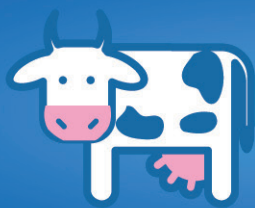
ir generando conciencia. Chile adhiere a esta conmemoración con actividades que integran a la comunidad, dando a conocer los beneficios de su consumo, destacando el espíritu participativo entre los distintos actores del sector.

Obras de teatro, seminarios, degustaciones, concursos y el mensaje común de querer y reconocer a la leche como un alimento esencial y permanente en nuestras vidas forman parte de una celebración que nos involucra, no sólo como cadena láctea, sino que a todos quienes optan por una vida sana y una alimentación completa.



**TODO LO QUE HACEMOS  
ESTÁ INSPIRADO EN TU  
DEDICACIÓN Y CARIÑO  
DE MAMÁ**

Y en cada vaso de leche, seleccionamos ingredientes de gran calidad para que tu hijo tenga siempre una adecuada nutrición.



Día Mundial de  
**LA LECHE**  
2017



## Una conmemoración que invita a reconocer rol de los lácteos y su cadena productiva

En su desafío de generar condiciones que favorezcan el consumo de lácteos, este año APROVAL ha sumado a este esfuerzo al Consorcio Lechero -institución articuladora de la cadena láctea chilena- y a la Universidad San Sebastián-Sede Valdivia, a través de su carrera de Nutrición y Dietética.

El mensaje en esta actividad fue que productores de leche, las industrias lácteas y todos los actores que integran esta cadena agroalimentaria, están convencidos que la leche sigue siendo uno de los alimentos más completos para el ser humano, como proveedor de proteínas, vitaminas y minerales, destacando su rol como principal fuente de calcio.

En esta actividad se entregó donaciones equivalentes a 11 mil litros de leche a las instituciones Fundación Las Rosas (Valdivia), Fundación Hogar Luterano (Valdivia), Comedor San Antonio (Valdivia), Hogar de Ancianos San Francisco de Asís (Río Bueno); y Centro Abierto Antumalal (La Unión). Conscientes de la importancia de este alimento y de las dificultades que existen para que algunos sectores más vulnerables puedan acceder a él, las empresas lácteas Colun, Watt's, Nestlé, Quesos Fundo Runca y Prolesur participaron a través de esta donación de productos lácteos a las instituciones regionales beneficiadas.

El Día Mundial de la Leche es una iniciativa establecida en 2001 por la Organización de las Naciones Unidas para la Agricultura y la Alimentación (FAO), para promover las bondades de este noble alimento en todas sus fases: desde la producción primaria, aquella que generan las vacas en el campo; hasta el procesamiento que realizan las industrias lácteas para transformar esa leche en alimentos como el queso, yogurt, leche en polvo, manjar y

leche fluida.

La Asociación de Productores de Leche de Los Ríos-APROVAL tiene el orgullo de haber sido la primera institución en Chile que adhirió a esta celebración desde su primera versión hace 16 años.

Para conmemorarlo de manera oficial, en la Región de Los Ríos se realizó una actividad con productores de leche, autoridades, representantes de la cadena láctea, estudiantes e instituciones de beneficencia.

### CONCURSO DE MAQUETAS Y DONACIONES



A través de un concurso de maquetas alusivas a esta conmemoración, aprovechando el material facilitado por la campaña "Sí a la Leche". Impulsada a nivel continental por la Federación Panamericana de la Leche-FEPALE, alumnos y profesores de Valdivia participaron para testimoniar su visión de la producción de leche. Además, empresas lácteas donaron el equivalente a 11 mil litros de leche a cinco instituciones de beneficencia regionales.

En el concurso, se entregó reconocimientos a la **Categoría Primero-Segundo Básico "Mención Honrosa"**: 1° B, Escuela México; 2° C, Escuela México; y 2° B, Escuela El Bosque

**El Tercer Lugar** fue para 1° A, Escuela Fedor Dostoievski; **Segundo lugar**, 2° B Escuela Fedor Dostoievski; y **Primer Lugar**, 1° Básico Escuela El Laurel.

**En la categoría Tercero-Cuarto Básico**, obtuvieron **Mención Honrosa** el 3° Básico, Escuela 39 de Las Animas; 3° Básico, Escuela El Laurel; y 4° Básico, Colegio Deportivo Municipal.

En esta categoría, el **Tercer Lugar** fue para el 4° B Escuela México; el **Segundo Lugar**, 4° B Escuela Angachilla; y el Primer Lugar en este concurso de maquetas 4° A Escuela 39 de Las Animas.

### Una mirada desde la nutrición



Pamela Fehrmann, Directora Nutrición U. San Sebastián, Sede Valdivia.

Este 1° de Junio 2017 se celebró el Día Mundial de la Leche, instancia que nos permitió reflexionar sobre el consumo de la leche y sus derivados en nuestra población, alimento que ha estado presente desde épocas ancestrales formando parte de una alimentación integral en nuestra familia. Sin embargo, debemos aunar esfuerzos para mejorar el consumo actual, ya que hoy existe información equivocada que ha generado un estancamiento en su consumo, no logrando cubrir incluso las recomendaciones de nuestra Guía Alimentaria para la Población Chilena.

Como profesionales nutricionistas, estamos en conocimiento que el escenario es muy complejo en la actualidad, porcentajes alarmantes de sobre peso y obesidad, que contribuyen a empeorar nuestro perfil epidemiológico, con ENT (Enfermedades no transmisibles) en edades cada vez más tempranas, gran oferta de alimentos altamente procesados, baja ingesta de antioxidantes y ácidos grasos esenciales naturales, provenientes de frutas y verduras, berries, frutos secos y semilla oleaginosas respectivamente, por tanto debemos potenciar conductas y hábitos saludables mediante los alimentos idóneos para nuestra población, como lo son la leche y sus derivados, alimentos completos y nutritivos que entregan un aporte adecuado de calorías, proteínas, minerales como calcio, fósforo y vitamina D, por mencionar algunos.

Si bien hoy día existen algunos diagnósticos de intolerancia a la lactosa, la industria alimentaria también ofrece muchos productos exentos de lactosa, como además incluir los derivados con el mismo valor nutritivo y menor aporte de lactosa.

Siempre es importante destacar el fomento de la lactancia materna exclusiva hasta los seis meses y posteriormente hasta los dos años con alimentación sólida, sin embargo también es importante resaltar que posteriormente debemos incorporar lácteos y sus derivados de forma periódica para contribuir al buen funcionamiento de nuestro organismo.



SEREMI  
Región de Los Ríos

Ministerio de  
Agricultura

El Ministerio de Agricultura, por medio de la Secretaría Regional Ministerial de Agricultura en Los Ríos, saluda muy afectuosamente a toda la cadena de producción láctea en este Día Mundial de la Leche.

A través de todos nuestros servicios y programas regionales, como Trazabilidad y Sanidad Bovina, con su componente de certificación de predios y la Política Regional de Desarrollo Silvoagropecuaria, acompañamos la labor de los productores lecheros del Sur de Chile, en este sector del agro tan importante para la región y el país.

## La leche... ¡Siempre presente!

En una marea de redes sociales y mitos, la leche tiene un lugar clave en la nutrición humana. Más de 12 mil años de consumo han consolidado nuestra civilización y ayudado al desarrollo del ser humano.

El seminario "Desafíos y oportunidades para los lácteos en el mundo moderno", organizado por Aproval, Consorcio Lechero y la Universidad San Sebastián, en el marco de la conmemoración del Día Mundial de la Leche, fue una oportunidad para demostrar que los mensajes negativos que pueblan redes sociales y medios de comunicación frente a la leche "carecen de sustento. Como profesionales del sector y de la salud tenemos el rol de mostrar información fidedigna a los consumidores", dijo el jefe técnico del Consorcio Lechero, Octavio Oltra.

En esta actividad, realizada en Valdivia, en la cual participaron profesionales y alumnos de Nutrición y Dietética de la región de Los Ríos, quedó claro que la leche es un alimento que no puede faltar

en cada una de las etapas de la vida del ser humano, lo cual está comprobado por la evidencia científica.

José Luis Delgado, Director Ejecutivo de Aproval, reforzó la importancia de trabajar con los profesionales de la salud, vinculando y difundiendo los beneficios de la leche. Además, este trabajo contribuye a aumentar el consumo de los lácteos desde su acción gremial. "Si nos dedicamos solamente a producir leche y no nos preocupamos de quién se la va a tomar, en un país que tiene espacio para crecer en consumo, estaríamos en un problema".

El directorio de Aproval se vinculó decididamente en la promoción del consumo, tras un esfuerzo que partió hace 16 años con la celebración pionera del Día Mundial de la Leche, promovida por este gremio. Sumando esfuerzos con actores de la cadena láctea, junto al Consorcio Lechero y su comité Gracias a La Leche —que integra Aproval— junto a la USS y su carrera de Nutrición y Dietética, desarrollaron esta actividad de difusión técnica.



### "Nos hemos adaptado y tenemos la capacidad suficiente para seguir consumiendo leche"

Más que nunca, los lácteos tienen un rol ganado en la nutrición humana. Y en la era de las comunicaciones, aclarar y difundir sus ventajas es una labor que requiere ser hecha en forma permanente, explicó en el seminario Rafael Cornes, Coordinador de la campaña "Sí a la Leche" de FEPALE (Federación Panamericana de Lechería).

En una exposición que incluyó un completo análisis a lo que pasa con la leche y las campañas "anti-leche" que se registran regularmente, Cornes explicó que esta situación amenaza al posicionamiento fuerte que ha tenido este alimento a lo largo de los años. "Sigue firme, aunque muy atacada. Pero eso es lo bueno, porque también está siendo muy estudiada y la evidencia científica la sigue posicionando como uno de los alimentos más nobles para la salud del ser humano en todas las edades", dice.

"Los lácteos son un paquete de nutrientes



Rafael Cornes, Coordinador de la campaña "Sí a la Leche" de FEPALE

esenciales para el crecimiento y desarrollo de los niños; tiene nutrientes como el calcio, fósforo, magnesio y potasio que van a ser y son necesarios para el mantenimiento de la salud ósea a lo largo del tiempo; para prevenir patologías como osteoporosis y osteopenias que se pueden dar en la edad adulta. Patologías como el sobrepeso, obesidad, diabetes mellitus, hipertensión arterial, se comprueba que el consumo de 2 a 3 porciones de lácteos al día ayudan a prevenir o tratar esas patologías".

Además, agrega Cornes, la leche es un excelente alimento como hidratación, muy bueno en los hábitos alimentarios

como el desayuno, donde se demuestra que quienes desayunan con lácteos tienen un mejor rendimiento escolar, aprenden más.

"A los padres les diría que, ante el argumento que somos los únicos mamíferos que tomamos leche después de los dos años, que los seres humanos nos hemos adaptado y tenemos la capacidad suficiente para seguir consumiendo leche. Es un producto muy versátil en que se puede elegir entre leche entera, semidescremada, yogurt, quesos, dependiendo de la selección. Para las personas que necesiten disminuir calorías, hay muchas opciones".

### Los beneficios innegables

La directora de la Escuela de Nutrición y Dietética de la Universidad de Chile, Soledad Reyes, dijo en su exposición que el punto de partida para avanzar en el fortalecimiento de la conciencia del rol de los lácteos en todas las etapas de la vida, está en entregar la información sobre lo beneficioso que es su consumo por razones distintas.

"En la infancia, porque permite un adecuado crecimiento, porque entrega proteínas y calcio que nos permiten formar los tejidos que nos permiten crecer. En otras etapas de la vida, porque nos permite consolidar ese crecimiento, como pasa en la adolescencia y que va a tener impacto en la prevención de cuadros o enfermedades, particularmente en la mujer, como fracturas y que se previenen justamente en la adolescencia, cuando uno tiene una buena ingesta de lácteos. En la etapa adulta, porque permiten tener un peso saludable, baja asociación con enfermedad cardiovascular, por lo tanto, es una estrategia a la



Soledad Reyes, Directora Escuela Nutrición U. de Chile.

mano, accesible, muy práctica de tener una buena alimentación, prevenir enfermedades e incluso tratarlas". Soledad Reyes presentó información científica muy reciente sobre el rol benéfico que poseen los lácteos fermentados en las enfermedades cardiovasculares, que podrían ser un poco mayores que los lácteos normales. Es un tema que está relacionado con investigación emergente sobre la flora intestinal, en el cual los lácteos fermentados forman una matriz a nivel intestinal, la cual reduce la absorción de algunos componentes y, además, genera la producción

de ácidos grasos de cadena corta, que nutren el intestino y modulan vías a nivel hepático".

Respecto a la grasa de los lácteos, cada vez tiene menos importancia frente al colesterol, donde dice que no se justifica su restricción, salvo en personas que tengan enfermedades metabólicas "donde se tendría que restringir moderadamente la grasa de los lácteos. La grasa de los lácteos es metabolizada en forma bastante eficiente, no así grasas saturadas de otras fuentes como las de carnes, frituras y embutidos, que además están mucho más procesadas".

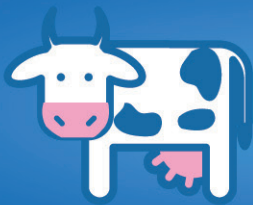


## CELEBREMOS LA LECHE FRESCA CON SU SABOR ORIGINAL.

Nuestra leche es natural, fresca y envasada en origen para conservar sus propiedades e inigualable sabor. Proviene de vacas sanas que consumen pasto de las praderas verdes de más de 700 familias que componen nuestra COOPERATIVA en la Región de Los Ríos. Porque llevar la magia del sur es un **trabajo que hacemos con gusto y en equipo.**



Toda la magia del sur



Día Mundial de  
**LA LECHE**  
2017



## Gracias a La Leche: Poniendo en valor los lácteos en todas las etapas de la vida

**R**eforzar el valor de los lácteos y desarrollar un plan de comunicaciones para informar al consumidor y generar una red de colaboración con profesionales, organizaciones e instituciones del área de la salud, son parte de las acciones del Programa Gracias a La Leche del Consorcio Lechero, cuyo objetivo es contribuir a un entorno favorable para la valoración de los lácteos y aumento del consumo en el país.

La coordinadora del Programa Gracias a La Leche, Consuelo Fuentes, explicó que existen muchos programas y campañas en diferentes regiones del mundo dedicados a mejorar la valoración y

percepción de los lácteos por parte del consumidor, con la finalidad de aumentar el consumo de estos productos o de asegurar la posición de los lácteos en la dieta de sus poblaciones.

Programas como Nutrition and Public Health de Dairy UK (Reino Unido) trabajan de la mano con los responsables políticos para asegurar que ellos reconozcan la contribución estratégica que los lácteos tienen en la dieta y para abordar muchos de los conceptos erróneos que existen en torno a los productos lácteos, incluso entre los mensajes de política.

A esto se agrega que en 2016 se firmó en Rotterdam un acuerdo entre FAO e IDF

donde ambas organizaciones reconocen el rol vital de los lácteos en seguridad alimentaria y reducción de la pobreza; el rol de los lácteos en una dieta balanceada, nutritiva y saludable; la contribución a la economía, ingreso, empleo y sustento de un país; y que la leche es un alimento sustentable.

Para ejecutar este programa se estableció un comité de especialistas constituido por: Aproval, Exporlac, Odepa, Universidad de Chile, Colun, Nestlé, Prolesur, Soprole, Watt's, y Comercial de Campo. "Tenemos la certeza como cadena láctea que la leche es un alimento completo, infaltable e insustituible.

Todavía tenemos una brecha grande con el consumo per cápita recomendado. Es por eso que queremos fomentar el consumo. En Chile, el consumo de lácteos es en promedio 146 litros de leche por persona al año, lo que equivale a aproximadamente 390 ml. por persona por día. La recomendación nacional es de 3 a 4 porciones al día según la edad del consumidor (una porción corresponde a 200 ml). Por lo tanto, existe una brecha importante entre lo que la guía alimentaria de Chile recomienda y lo que realmente consumen los chilenos", explicó Consuelo Fuentes.

A través del programa y comité se está

avanzando en la difusión del valor de los lácteos en todas las etapas de la vida, lo que irá acompañado de un plan de comunicaciones que informe al consumidor sobre los beneficios de este alimento.

Para hacerlo existe un trabajo permanente entre instituciones, con un foco en la vinculación entre profesionales del área de la salud; jóvenes y escolares; relaciones internacionales junto a Fepale e IDF. Además, todo esto está aparejado de la publicación de material educativo e informativo en la web.



Consuelo Fuentes, coordinadora del Programa Gracias a La Leche.

<http://www.consorcirolechero.cl/gracias-a-la-leche/>

## ¡Sí a la leche!: América brinda con leche

**L**a campaña panamericana de consumo de lácteos ¡Sí a la leche! busca promover un mejor y mayor consumo de leche y sus derivados en el continente y es liderada por la Federación Panamericana de Lechería, Fepale.

¡Sí a la leche! se basa en la promoción de aportes de estricta base científica, que demuestran los beneficios del consumo de leche y sus derivados sobre el estado nutricional de la población.

Desde su inicio, el objetivo central de ¡Sí a la leche! ha sido la promoción del consumo de productos lácteos en toda la población, haciendo muy especial énfasis en los niños y adolescentes, para quienes la leche es la principal fuente de nutrientes de cara a un correcto crecimiento y desarrollo.

Para esto, la campaña brinda materiales técnicos con información sobre los beneficios del consumo de lácteos para la prevención de diversas patologías, en particular, la malnutrición infantil.

También coordina actividades con la participación directa de niños, adolescentes, padres, maestros y profesionales de la salud (médicos, nutricionistas).

Desarrolla y distribuye materiales didácticos para su uso en centros educativos y espacios de recreación como afiches, folletos, juegos para niños.

Ofrece un completo website con información y está presente en las redes sociales, lo que permite una llegada mayor a niños y adolescentes: en esta plataforma on line, se promueven actividades y materiales acordes a sus necesidades e intereses. Realiza actividades de formación (conferencias, foros electrónicos, curso sobre lácteos funcionales, talleres).

([www.sialaleche.org](http://www.sialaleche.org))

*¡Sí a la Leche!*



## En Lago Ranco también celebraron Día Mundial de la Leche

Consorcio Lechero y Aproval participaron y apoyaron la celebración del Día Mundial de la Leche en el Complejo Educativo Ignacio, de Lago Ranco, dirigido a alumnos de 3° y 4° medio de la carrera Técnico Agropecuario del establecimiento y pequeños productores lecheros de la zona.

En esta actividad se entregó material técnico a los estudiantes y se compartió las distintas acciones que está realizando la cadena láctea en su conjunto.

Alejandra Viedma y Carolina Cárcamo participaron en este encuentro, donde compartieron con los estudiantes y los productores lecheros pertenecientes al Prodesal de la Municipalidad de Lago Ranco.

**STAFF**

**DIRECTORA**  
Verónica Moreno A.

**REPRESENTANTE LEGAL**  
Cristián Huerta H.

**GERENTE**  
Rubén Soto H.

**EDICIÓN**  
Consorcio Lechero y Aproval  
Álvaro Frias D.

**DIAGRAMACIÓN**  
Shirley Burgos M.

**CIRCULACIÓN**  
Lunes 5 de junio de 2017

**PROPIEDAD**  
Sociedad Periodística  
Araucanía S.A.

**Diarioaustral**  
REGIÓN DE LOS RÍOS

